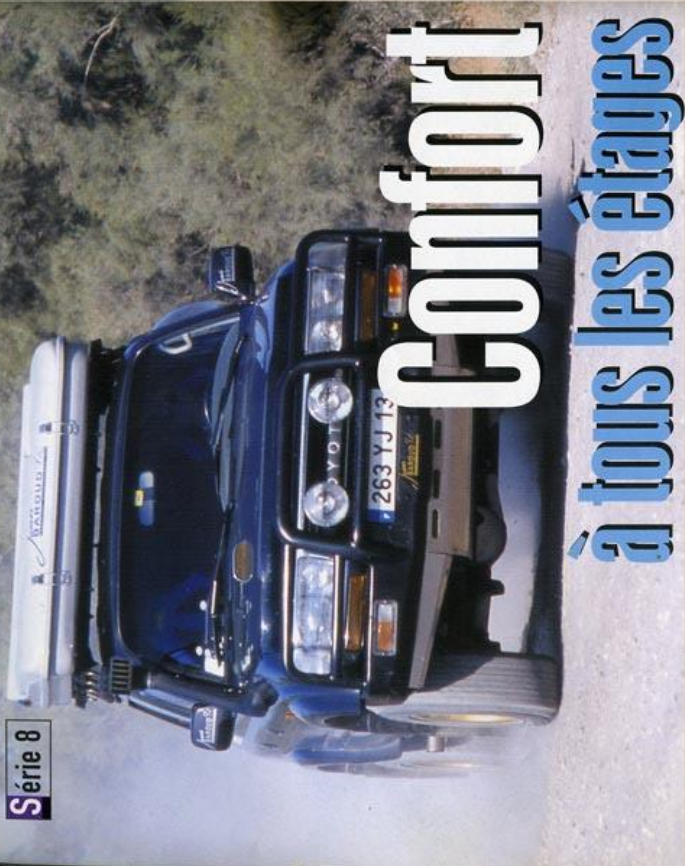


Série 8



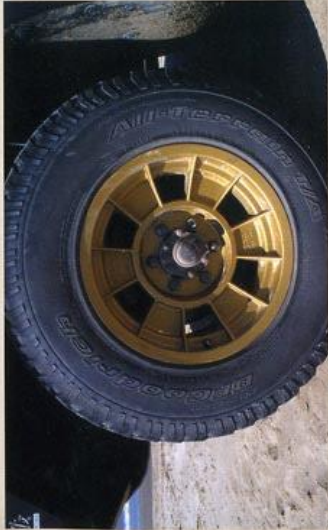
# Confort à tous les étages

Ce HDJ80 et ses différents équipements représentent l'une des meilleures solutions que l'on puisse imaginer pour partir en raid. Cette configuration offre un remarquable confort de conduite, avec une préparation suspension et moteur adaptée à tous les terrains et, à l'heure du bivouac, un couchage confortable "à l'étage" grâce à un nouveau modèle de tente de toit opérationnel en moins d'une minute.

Tente et Bâche  
Olivier et Simon

C'est Tony Parfénio, concepteur et fabricant des tentes de toit James Baroud, qui a spécialement préparé ce Toy pour effectuer des démonstrations dans le cadre de son activité commerciale, et aussi pour son plaisir personnel à l'occasion d'escapades en famille. Soucieux de se concocter un véhicule irréprochable, Tony n'a pas lésiné sur la qualité des accessoires. Le moindre équipement a été sélectionné parmi le haut de gamme en provenance, pour la plupart, d'accessoiristes australiens importés par Outback Import, complétés par sa propre production. Cette préparation s'est soldée par une addition, elle

Le Smart Bar, ultra léger en polyéthylène injecté, supporte deux longues portées Light Force de 200 watts.



Les Jantes Performance TX, en alliage d'aluminium et magnésium sont équipées de BF Goodrich TX en 235/65R16.



Le pare-chocs arrière en acier est de marque Kaymar, il est équipé d'un porte-rope photostat.



Le moteur est équipé d'un intercooler AIT, avec un réglage adéquat de la pompe d'injection prenant en compte ce matériel ; il porte le 6 cylindres de 6,2 l à 220 ch.



Le filtre Fibre Filter, en mousse, se nettoie facilement à l'eau, à l'essence ou au gazole.



Un simple U en fer, soudé sur toute la longueur, prévient toute déformation du pont.



Les barres Panhard sont réglables pour optimiser les capacités en cas de croisements de pont extrêmes.



Le passager n'est pas oublié, il dispose d'un large cale-pied pour plus de confort et de sécurité.

## UNE VALEUR SÛRE

Un HDJ80 VX à boîte de vitesses automatique du millésime 94, l'un des derniers 12 soupapes mis sur le marché, totalisant 120 000 km au compteur, a servi de base à cette très belle réalisation. Une protection frontale Smart Bar ultra-légère en polyéthylène injecté supportant deux indéstructibles longue-portée Light Force de 100 W, des protections de phares Airplex, des jantes Performance TX en alliage aluminium-magnésium équipées de BF Goodrich TX en 235/65R16 et un pare-chocs arrière en acier Kaymar avec porte-rope, donnent à ce toy un incontestable look de baroudeur. Reste que le look, aussi flatteur soit-il, ne suffit pas pour affronter les difficultés d'un raid au long cours. Un examen approfondi des solutions techniques retenues va venir conforter ces premières impressions.

## PUISSANCE ET FREINAGE EN HAUSSE

Côté moteur, le montage d'un intercooler AIT, assorti d'un réglage adéquat de la pompe d'injection prenant en compte ce matériel, apportent 60 ch supplémentaire

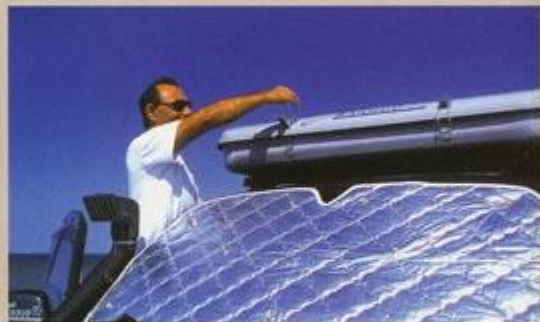
## Série 8



Les sièges baquet OMP sont équipés de harnais issus de la F1.



Les coffres Outback Import, accessibles du hayon arrière, sont d'une finition exemplaire et d'une solidité à toute épreuve.



La seule intervention pour la mise en place de la tente est de "déclipser" les quatre verrouillages rapides.



La tente est solidement arrimée aux barres Rhino Rack par des pattes en acier inox à visserie freinée de 8 mm.

aux 6 cylindres en ligne de 4,2 l qui développe ainsi 220 ch. Une très belle ligne d'échappement à sortie latérale de marque Equinox, qui participe à ce gain de puissance. Grâce à sa turbine électrique couplée à une sonde thermique, l'intercooler présente l'avantage de faire preuve d'efficacité à basse vitesse, une qualité essentielle pour le franchissement. L'admission en air pur est assurée par un schnorkel Erflo et un filtre Finer Filter en mousse aisément nettoyable à l'eau, à l'essence ou au gazole.

Ce surcroît de performances nécessitait une révision du freinage, l'un des points faibles de cette génération de HDJ80. Les disques d'origine ont été très avantageusement remplacés à l'avant par des Gold rainurés qui, associés à

des plaquettes classiques Toyota, procurent un gain de freinage de 30%.

Sensible à l'échauffement, le liquide de la boîte de vitesses automatique, refroidi d'origine par deux radiateurs, passe dans un troisième élément équipé d'un ventilateur électrique et d'une prise d'air spécialement découpée dans le capot. Placé à proximité du turbo, ce radiateur supplémentaire est protégé efficacement de la chaleur par une cloison thermique. Un manomètre au tableau de bord indique au conducteur la pression dans le circuit.

Au chapitre des accessoires incontournables, le compartiment moteur, déjà fort encombré, abrite également un compresseur de 5,5 m<sup>3</sup>/h, ventilé, avec filtre, de Twin Tongue.

Un coup d'œil attentif sous le châssis montre qu'un soin particulier a été apporté à la protection des carters moteur et boîtes

ainsi que des réservoirs de carburant – dont un supplémentaire LRA de 150 litres - avec la pose d'une série de skis James Baroud en tôle d'aluminium de 6 et 8 mm d'épaisseur. Le pont avant, dont le nez est protégé, comme à l'arrière, par une coque d'acier, bénéficie lui aussi d'un renfort "maison". Un simple fer en U spécialement travaillé et soudé sur toute sa longueur, prévient toute déformation. On remarque, au passage, la présence judicieuse d'excentriques qui permettent de régler les angles de pont. Deux robustes barres stabilisatrices Panhard, réglables en cas de croisements de pont extrêmes en franchissement, ont été montées en lieu et place de celles d'origine.



La seule force des quatre vérins ACKO permet la mise en place rapide de cette tente, moins d'une minute !

### DES AMÉNAGEMENTS RATIONNELS

Tony a privilégié la sobriété et l'efficacité dans l'aménagement de l'habitacle. Le confort et la sécurité du conducteur et du passager, qui bénéficie d'un cale-pied, sont assurés par des sièges baquets OMP équipés de harnais issus de la F1.

La moitié de la banquette arrière a été démontée pour faire place à un réfrigérateur Engel MT45 alimenté en électricité par les deux batteries du véhicule. Pour éviter leur décharge totale à l'arrêt, particulièrement préoccupante avec une boîte auto, un boîtier LBS assure la gestion de la charge en garantissant une réserve d'énergie suffisante pour redémarrer.

Deux coffres Outback Import sont accessibles depuis le haillon arrière. Certes coûteux mais d'une finition et d'une solidité à toute épreuve, ces vastes tiroirs verrouillables

par des loquets type marine, représentent la solution idéale pour le rangement du matériel et des bagages tout en évitant les fastidieux arrimages sur le châssis.

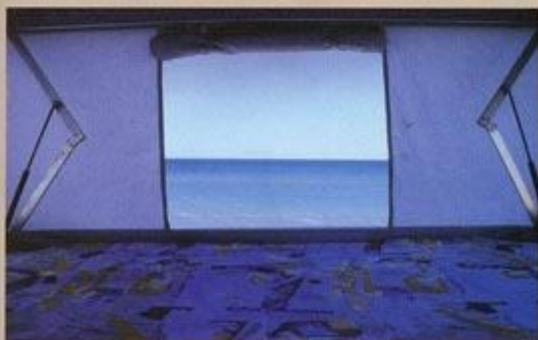
### BIVOUAC 4 ÉTOILES

Si le confort des passagers est privilégié lors des déplacements, on retrouve ce même souci à l'heure du bivouac. Evasion, le dernier modèle de tente James Baroud est fixée sur le toit du HDJ à l'aide de pattes en acier inox, à visserie de 8 mm freinée, assemblées sur quatre barres Rhino-Rack qui garantissent un ancrage irréprochable sans risque de déformation du toit. Cet abri est constitué de deux coques en fibres de verre renforcée et d'une toile spéciale PVA indéchirable dont le constructeur détient l'exclusivité. Étanche à l'eau et perméable à l'air, cette fibre renferme des particules d'aluminium qui réfléchissent le rayonnement solaire. Les amateurs de

raids en pays chauds apprécieront particulièrement cette propriété au lever du soleil...

Autre point fort de ce nouveau modèle : il se distingue par une étonnante rapidité de mise en œuvre. Quasi instantanée, pourrait-on dire, puisque l'opération nécessite moins d'une minute pour le montage et le repliage. Exit donc la manivelle utilisée habituellement sur ce type de matériel pour surélever la coque supérieure. Le constructeur fait véritablement preuve d'innovation en supprimant cet exercice fastidieux. Quatre vérins ACKO de dimensions respectables assurent automatiquement la manœuvre sans aucune intervention de l'utilisateur dont le rôle se limite à manœuvrer quatre verrouillages rapides.

Déplié, cet abri est facilement accessible à l'aide d'une échelle en aluminium télescopique. Il offre un vaste espace de couchage de 1,95 m x 1,40 m occupé par un matelas de mousse à haute densité. Une hauteur

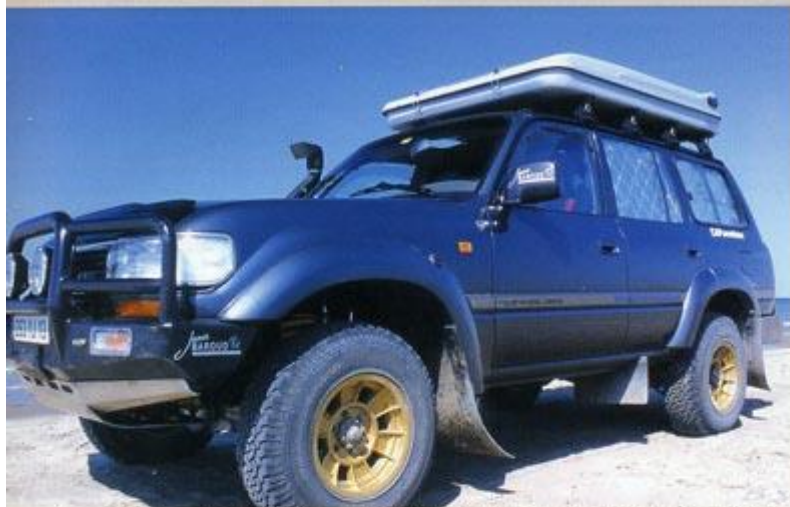


A l'intérieur, un matelas en mousse haute densité offre un très bon confort, une lampe plafonnier est également disponible.



Une échelle en aluminium télescopique permet un accès facile au couchage.

## Série 8



**Avec une épaisseur de seulement 38 cm, un profilé bien étudié et la présence d'un becquet, les bruits parasites sont bien contrôlés et les performances restent bonnes.**

intérieure de 90 cm, trois grandes moustiquaires panoramiques et un plafonnier sont autant de détails qui assurent un confort remarquable pour deux personnes. On

retrouve d'ailleurs cette même qualité lors des déplacements au cours desquels la présence de la tente se fait oublier. Testée en soufflerie, celle-ci ne génère aucun bruit

**Avec trois ans de garantie, y compris en cas d'usage intense, cette tente est un bon investissement pour tous les baroudeurs.**



140 Toyota Land Cruiser Magazine 7/13



**De très utiles pare-soleil, pour les longues pauses, complètent les équipements de ce 80.**

parasite même à vitesse soutenue. Un profilage adapté et la présence d'un becquet arrière expliquent les bonnes performances de cette coque haute de 38 cm. Le montage, sur l'avant du capot du Toy, d'un déflecteur Airplex réglable en inclinaison, vient encore améliorer l'aérodynamisme de l'ensemble.

A noter enfin que la marque James Baroud propose, depuis le dernier salon de Val d'Isère, où il a été présenté au public pour la première fois, un autre modèle aux caractéristiques identiques mais doté d'un porte-bagages capable de supporter une charge de 25 kg... et de les lever automatiquement lors du dépliage de la tente. Baptisée Explorer, cette tente représente une alternative intéressante pour les châssis courts.

### TESTÉE POUR DURER

A l'image de toute la gamme, la tente Evasion a subi des tests rigoureux avant d'être mise sur le marché. Ces essais sont menés sur une période minimale de six mois. Ce modèle a notamment été essayé au Portugal et au Maroc dans des conditions les plus sévères. De retour chez le constructeur, ces prototypes ont été passés au marbre et les coques découpées afin de mesurer d'éventuelles déformations. Le constructeur ne doute pas de la fiabilité de ses matériels. En cas de problème, il propose un échange standard pour les trois premiers mois et trois ans de garantie y compris en cas d'usage exclusif et intensif sur les pistes les plus cassantes. Des prestations à prendre en compte au moment du choix de ce type de matériel. ■

Contact : Tentes James Baroud,  
tél. : 04 90 54 31 45.  
Fax : 04 90 54 54 80.  
Site : [www.james.baroud.com](http://www.james.baroud.com)